



リバーテクノデザイン  
RIVER TECHNO DESIGN COMPANY



ドローンの  
楽しさと感動を、  
もっと身近に。



## リバーテクノデザインが、選ばれ続ける6つの理由。

### 1. 技術力

弊社代表パイロットは、ドローン操縦技術を第三者によって評価証明されています。

- DJI スペシャリスト技能試験
- 無人航空従事者試験 1 級
- UAV 官民協力事業者に指名 (国土交通省東北地方整備局)

全国ドローン競技会  
2016年 準優勝 / 2017年 第3位

### 2. 専門性

撮影の目的やロケーションに応じたドローンとスタッフで完全対応。

イベント映像には、映像演出を熟知したカメラマンが、イベントの魅力を最大限に引き出すカメラワークで撮影。測量には航空測量に通じた測量士が的確に対応。

専任のパイロットと機体を用いることで実現できるハイクオリティな映像をお届けしています。

### 3. 安全性

2017年現在、飛行事故件数ゼロ。

独自の運航基準と飛行マニュアルを作成し、空撮従事者に徹底しています。専門従事者2名体制による空撮を標準として、安全性を高めています。

賠償責任保険加入

飛行条件の順守

飛行許可・承認済み

事前ロケハン必須

### 4. 迅速さ

国土交通大臣から無人航空機飛行に関わる許可・承認を取得しているため、通常では法律上制限のかかる飛行でも、弊社では通年可能です。

これにより、お急ぎのご依頼に迅速対応することができます。

### 5. 実績

弊社ではドローンという言葉が普及する以前から、いち早く業務に取り入れ、災害復旧調査などに活用してきました。

豊富な操縦経験と撮影技術に加え、ご要望に適した多様なドローンを用い、画期的で有益な映像をお客様にご提供しています。

### 6. 提案力

測量・調査はもとより、不動産 PR、企業 PR、イベント PR、ブライダル撮影など、企業様、個人向け問わずドローンの活用方法は無限大。常に斬新なアイデアを持ち、様々な分野でのドローン活用をご提案し続けています。



## 見まわす、見とおす、 そして「伝わる」。

サービス  
service

未体験の視点。上空から眺める魅力。  
ドローン映像で伝わります。

### 不動産 PR

開発事業のプレゼンテーションや、宅地分譲の広告、その他  
販売物件を上空から撮影します。

圧巻の迫力と鮮明な美しさは、特にデザイン性の高いデザイ  
ナーズハウスのアピールに有効です。

陸上からの映像では伝わらない魅力を引き出します。







## サービス

service

年々、多様化するドローンの活用。  
各分野の専門パイロットが  
総合的にサポートいたします。

秋田県内交通費無料



### 測量・災害調査・構造物点検

従来の地上からの調査方法よりも安全に短時間に必要なデータを得ることが可能であるため、人件費も大幅に削減できます。



### 企業PR・観光PR

広大なエリアとドローンの相性が抜群です。大規模物件や地域の魅力をダイナミックに伝えることができます。

例えばゴルフ場の空撮映像をWEBで公開することにより、利用者の戦略的なプレーを可能にし、リピートの確保に繋がります。



### 太陽光パネル点検

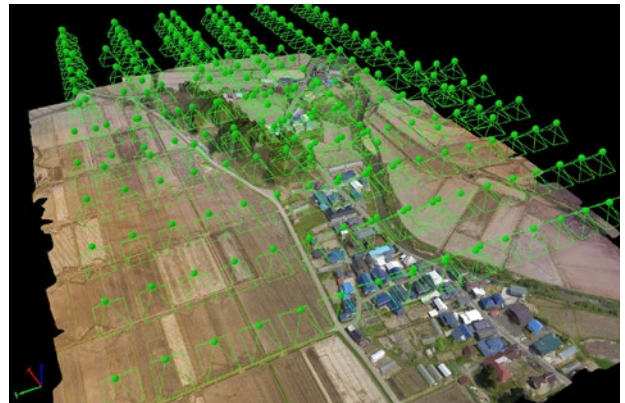
可視カメラと赤外線カメラで外的損傷と機械異常を正確に点検します。従来の人的点検の1/10の費用で実施可能です。

異常箇所の早期発見によって発電ロスを抑え、有効発電率を高めます。



### 結婚式・各種イベント

これまでの映像に空撮映像を加えることで、商品クオリティが飛躍的に向上します。弊社ではドローンによるイベント開催も企画立案からお手伝いすることができます。



### 空間基盤データ作成

分布面積やボリュームなどの解析が正確にできるため、様々な分野で応用可能です。



## 教習 lessons

リバーテクノデザインの技術と知識を、  
これからの担い手へ。

弊社指定講習の合格者は、  
弊社派遣パイロットに登録します。



実務者による実践訓練

### ドローン講習

ドローンの基礎から基本操縦、関係法律まで総合的に学べる初心者講習の他、スキルに応じた実践操縦や空撮技術を学ぶことができます。空撮の種別ごとに異なる多くの注意点や、求められるスキルを段階的にマスターできます。



秋田市唯一の専用訓練場

### ドローンフィールド運営

秋田市内に2000坪(6600㎡)のドローン訓練場を確保。実技講習の他、社員研修や団体・グループ、個人でも各種操縦訓練ができます。

**ドローン操作体験もこちらで実施中**

事前予約でお好きな日時にフライトができます。日常的な操縦練習にどなたでもご利用いただけます。

## 実績 works

私たちは、土木建設分野・映像演出を軸に、  
ドローン業務を牽引してまいりました。



河川災害の現況調査



大規模建築物の竣工撮影



シバザクラの虫害状況調査



学校アルバム撮影



海藻類の分布状況調査



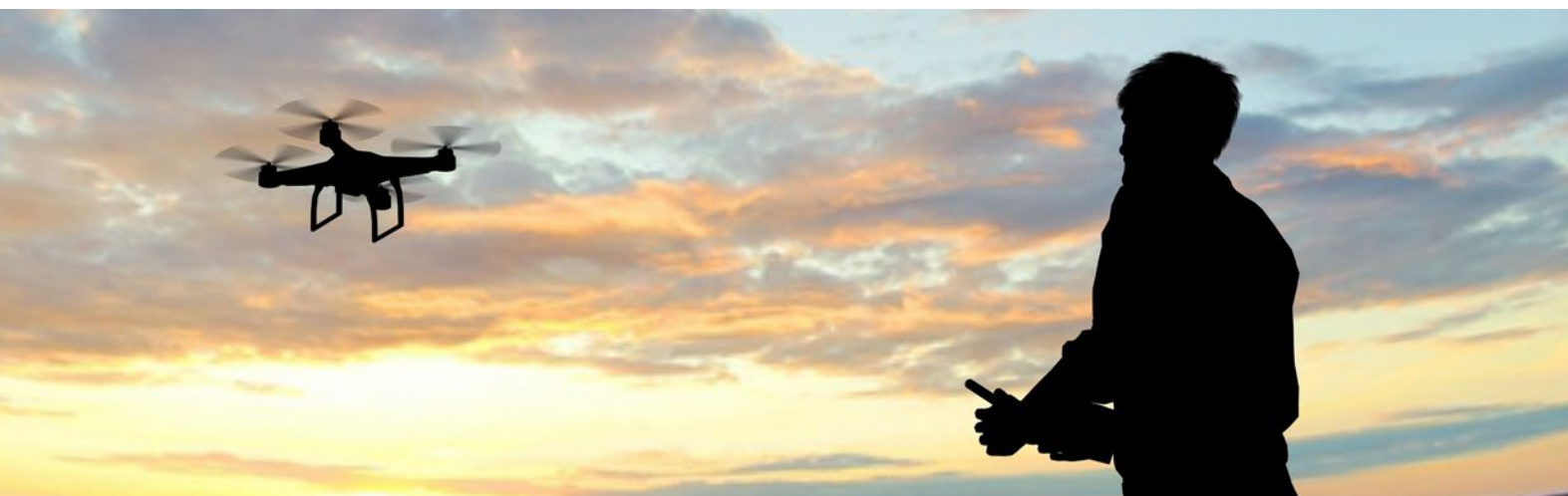
墓地区画データベースの作成



イベント撮影



ドローン操縦講習





# 空撮プラン・料金

ご希望に応じた柔軟な料金体系  
豊富な空撮経験を持つ専門技師におまかせください！

動画 & 写真  
追加費用なし

全プラン  
事前現地調査  
飛行計画書作成  
付き

豊富な実績と  
経験が約束する  
安心の空撮

操縦者一人の飛行空撮は、場合により違法になります

		空撮お手軽プラン	空撮基本プラン	測量・点検・産業活用プラン	空撮1日プラン
概要		写真撮影のみ納品2カットに限定したお値打ち価格のプラン。 オプションで写真の追加が可能。	写真撮影と動画撮影が時間内で組み合わせ自由。時間内でフライト数、撮影枚数に制限なし。 映像編集サービス付きの人気プラン。	航空測量、赤外線建物点検、獣害調査、農作物生育解析、雨天撮影、特殊スプレー吹付け、農業散布。あらゆるミッションに対応するカスタムプラン。	空撮基本プランをベースに、撮影箇所数の制限をなくし、最長10時間まで撮影対応が可能な安心プラン。
写真撮影		○ 2カット納品	○ 撮影全データ納品	○ 別途打合せ	○ 撮影全データ納品
動画撮影		×	○ 2オベ撮影を除く	○ 別途打合せ	○
映像編集サービス	写真RAW現像	○ 2カット	○ 5カット	○ 別途打合せ	○ 5カット
	動画簡易編集	—	○ 2分以内	○ 別途打合せ	○ 2分以内
現地所要時間		60分 打合せ：15分 準備：15分 撮影：20分 撤収：10分	2時間 打合せ：15分 準備：15分 撮影：80分 撤収：10分	○ 別途打合せ	10時間 (待機時間を含む)
飛行撮影時間		20分 × 1フライト	20分 × 可能フライト数	○ 別途打合せ	20分 × 可能フライト数
撮影場所		1ヶ所	2ヶ所まで可 (車両移動10分以内)	○ 別途打合せ	○ 基撮影箇所数に制限なし
使用機体		DJI MAVIC3 DJI INSPIRE2 X5S	DJI MAVIC3 DJI INSPIRE2 X5S	DJI INSPIRE2 X5S DJI MATRICE210 RTK v2.0 DJI MATRICE300, DJI FPV他	DJI INSPIRE2 X5S DJI MATRICE210 RTK v2.0 DJI MATRICE300, DJI FPV他
カメラ性能		4/3 CMOS センサー 解像度 5280×3956 (有効画素数2080万画素) 本プランは写真撮影のみ	静止画：左項参照 ・DJI INSPIRE2(X5S) 焦点距離 24~90mm 4K (3840×2160) 60P ・DJI MAVIC 3 焦点距離 24 ~162 mm 5.1K (5120×2700) 50P	可視カメラ： ・DJI P1 フルサイズセンサー 解像度 8192×5460 (有効画素数4500万画素) ・DJI Z30 (180倍率ズーム) 赤外線カメラ：DJI XT2 マルチスペクトルカメラ：Parrot SEQUOIA+	○ 撮影内容により決定
撮影クルー		操縦士1名、機体監視者1名	操縦士1名、機体監視者1名	○ 別途打合せ	操縦士1名、機体監視者1名
現地調査 / 関係各所との調整		調査費用込み / 飛行計画書作成	調査費用込み / 飛行計画書作成	調査費用込み / 飛行計画書作成	調査費用込み / 飛行計画書作成
航空局飛行許可承認 飛行情報通報手続き		日本全国許可承認済み 最短3日前予約可能	日本全国許可承認済み 最短3日前予約可能	日本全国許可承認済み 特別飛行の場合、個別申請	日本全国許可承認済み 最短3日前予約可能
交通費		車両経費・高速道路料金実費 ※秋田市内はプラン込み	車両経費・高速道路料金実費 ※秋田市内はプラン込み	車両経費・高速道路料金実費 ※秋田市内はプラン込み	車両経費・高速道路料金実費 ※秋田市内はプラン込み
料金 (税別)		¥35,000	¥70,000	内容により御見積もり	¥120,000

※撮影当日の天候・現場状況により、飛行ができない場合があります。撮影ご依頼時に提示するフライト条件をご確認ください。

※雨天等お客様都合によらない当日中止はキャンセル料は発生しません。第二希望日に日程変更となります。

お客様都合によるキャンセルの場合、撮影指定日からの起算日数により規定のキャンセル料が発生いたします。撮影ご依頼時に提示するキャンセル要項をご確認ください。

## 飛行不可

強風時(定期的に6m/s以上)、暴風雪時、雨天時  
変電所、特別高圧線、高周波電波発信塔、大型の金属加工工場や集積場から30m 以内  
飛行経路上の電磁波が弊社規定の飛行自粛基準値以上であった場合、もしくは基準値以上と予測される場合

## 防水/強風/強電磁波対応ドローンへの変更

弊社規定の条件範囲において、あらかじめ産業機体を選択していただくことで飛行可能(別途機体使用料を要します)  
強電磁波環境の場合、地上基地局D-RTK2を併用することでドローンの電磁波耐性を強化します  
※産業機 (DJI MATRICE210 RTK v2.0およびDJI MATRICE300 RTK)

DJI 正規特約販売店



# リバーテクノデザイン

<https://rtd-drone.com/>



〒011-0911 秋田県秋田市飯島薬師田 57-6

018-816-0404 090-4884-1806

otoiwase@rtd-drone.com

[代表] 牧野和彦

[創立] 2003年5月26日

[資格] DJIスペシャリスト

1級無人航空従事者  
第三級陸上特殊無線技師  
測量士  
河川点検士  
赤外線建物診断技能士

